



Unternehmen im Land Bremen können sich bei allen Fragen rund um das Thema [Betriebliche Gesundheitsförderung \(BGF\)](#) an eine regionale Anlaufstelle wenden. Auf dem Informationsportal www.bgf-koordinierungsstelle.de/bremen bieten die [Bremer Krankenkassen](#) gezielte Unterstützung – insbesondere für kleine und mittelständische Betriebe.

Das Portal stellt nicht nur umfassende Informationen zur Verfügung, sondern ermöglicht auch den Zugang zu einer kostenfreien Expertenberatung. Ziel ist es, Unternehmen dabei zu helfen, das Thema BGF erfolgreich anzugehen und nachhaltig auszubauen.

Ergreifen Sie die Chance und stärken Sie die Gesundheit in Ihrem Betrieb!

Migräne am Arbeitsplatz: Wie BGF Sie und Ihre Mitarbeitenden unterstützt

Rund 18 Millionen Menschen in Deutschland sind von Migräne betroffen, darunter etwa 15 Prozent der Frauen und 6 Prozent der Männer. Die Attacken, begleitet von starken Kopfschmerzen, Übelkeit und Lichtempfindlichkeit, können die Leistungsfähigkeit erheblich einschränken und zu krankheitsbedingten Fehlzeiten führen. Viele Betroffene versuchen, die Symptome im Arbeitsalltag zu überstehen – was die Beschwerden oft noch verstärkt. Dabei kann eine frühzeitige Unterstützung am Arbeitsplatz helfen, die Häufigkeit und Intensität von Migräneattacken deutlich zu senken.

Mit einer gezielten BGF können Arbeitgeber ihre Mitarbeitenden unterstützen – und gleichzeitig von den Vorteilen profitieren. Schon kleine Maßnahmen wirken: ergonomische, blendfreie und ruhige Arbeitsplätze, flexible Arbeitszeiten und Pausen sowie Angebote zur Stressbewältigung, Bewegung und gesunder Ernährung können die Häufigkeit von Migräneattacken deutlich reduzieren. Auch die Sensibilisierung des Teams für die Erkrankung schafft Verständnis und entlastet Betroffene im Arbeitsalltag. Eine offene Unternehmenskultur, in der Mitarbeitende über gesundheitliche Belastungen sprechen können, ist dabei ein entscheidender Faktor.

Die Vorteile für Arbeitgeber liegen auf der Hand: reduzierte Fehlzeiten, höhere Produktivität, ein engagiertes Team und langfristig geringere Kosten durch Krankheitsausfälle. Studien zeigen, dass Unternehmen, die gezielt in Prävention investieren, eine höhere Zufriedenheit und Bindung ihrer Mitarbeitenden erreichen. Gleichzeitig profitieren Mitarbeitende von einem Umfeld, das Rücksicht nimmt, Wohlbefinden fördert und ihre Gesundheit stärkt – ein Gewinn für beide Seiten.

Wenn Sie mehr darüber erfahren möchten, wie Sie Migräne in Ihrem Unternehmen gezielt angehen können, bieten wir Ihnen gerne eine [kostenfreie Erstberatung](#) zu BGF-Maßnahmen an. So entwickeln wir gemeinsam Lösungen, die Ihre Mitarbeitenden unterstützen und Ihr Unternehmen nachhaltig stärken.



Ihre Meinung ist gefragt – gestalten Sie die betriebliche Gesundheitsförderung mit!

Wie können gesundheitsfördernde Angebote in Bremer Betrieben noch besser gestaltet werden?

Diese Frage möchten wir von der BGF-Koordinierungsstelle Land Bremen gemeinsam mit Ihnen beantworten. Aktuell führen wir eine kurze Online-Befragung durch, um zu erfahren, welche Gesundheitsthemen und Veranstaltungsformate für Ihr Unternehmen besonders interessant und relevant sind.

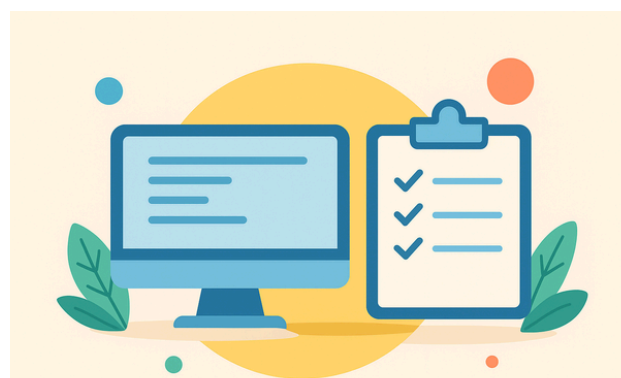
Ihr Feedback ist für uns von großem Wert: Es bildet die Grundlage künftiger Angebote zur Betrieblichen Gesundheitsförderung in der Region.

Unser Ziel ist es, die bestehenden Angebote so weiterzuentwickeln, dass sie zielgruppengerecht, praxisnah und attraktiv sind – und den Arbeitsalltag in Unternehmen wirklich unterstützen.

Mit Ihrer Teilnahme helfen Sie dabei, die betriebliche Gesundheitsförderung in Bremen aktiv mitzugestalten. Gleichzeitig profitieren Sie langfristig von passgenaueren Angeboten, die den Bedürfnissen Ihres Betriebs entsprechen und die Gesundheit, Motivation und Leistungsfähigkeit Ihrer Mitarbeitenden fördern. Die Befragung dauert nur wenige Minuten – und Ihr Beitrag macht den Unterschied.

➡ Hier geht's zur Online-Umfrage:

www.bgf-koordinierungsstelle.de/bremen



Veranstaltungen

In den kommenden Wochen finden wieder verschiedene Veranstaltungen statt, zu denen interessierte Betriebe und ihre Beschäftigten herzlich eingeladen sind.

07.11.2025, 9:00 Uhr bis 12:15 Uhr - A+A Kongress: Gemeinsam für gesunde Unternehmen in Düsseldorf | Weitere Informationen zu der Veranstaltung sowie Anmeldung finden Sie [hier](#).

28.11.2025, 10:00 Uhr bis 12:00 Uhr - Vortrag "Flexible Arbeitszeitmodelle in der Pflege" von Silvia Kaiser | Weitere Informationen zu der Veranstaltung sowie Anmeldung finden Sie [hier](#).

Weitere spannende Veranstaltungen der regionalen BGF-Koordinierungsstellen finden Sie [hier](#).

BETEILIGTE UND KOOPERATIONSPARTNER



Impressum:

BGF-Koordinierungsstelle Land Bremen nach § 20b Abs. 3 SGB V, vertreten durch den federführenden Verband:
Verband der Ersatzkassen e. V. (vdek), Lisa Punke, Martinistr. 34, 28195 Bremen, lisa.punke@vdek.com

Bildnachweise: BGF-Koordinierungsstelle Land Bremen; BGF-Koordinierungsstelle