

BGF
Koordinierungsstelle
BAYERN

Chancen der betrieblichen Gesundheitsförderung nutzen

BGF-Koordinierungsstelle in Bayern

Annette Bleher
Referentin Gesundheitsmanagement
Online, 26. Oktober 2022





Agenda

1. **BGF-Koordinierungsstelle Bayern**
2. **Betriebliche Gesundheitsförderung in der Pflege**
3. **Der Beratungsprozess**



01

BGF-Koordinierungsstelle Bayern





BGF-Koordinierungsstelle Bayern

Wer ist die BGF-KS ?

Gemeinsame Initiative der gesetzlichen Krankenkassen (GKV)

Wie agiert die BGF-KS ?

Vermittlung kostenfreier, neutraler Erstberatung innerhalb von zwei Tagen (telefonisch oder vor Ort)

Bündelung von Fachkompetenz der Krankenkassen, Unternehmensverbänden und weiterer regionaler Akteure, Zusammenarbeit mit der DRV und der DGUV (u.a. in Form der BGW)

Warum gibt es die BGF-KS ?

§ 20b SGB V Absatz 3
„Betriebliche Gesundheitsförderung“

Wo ist die BGF-KS ?

Informations- und Beratungsportal:
bgf-koordinierungsstelle.de/bayern

Berater*innen und Fachexpert*innen





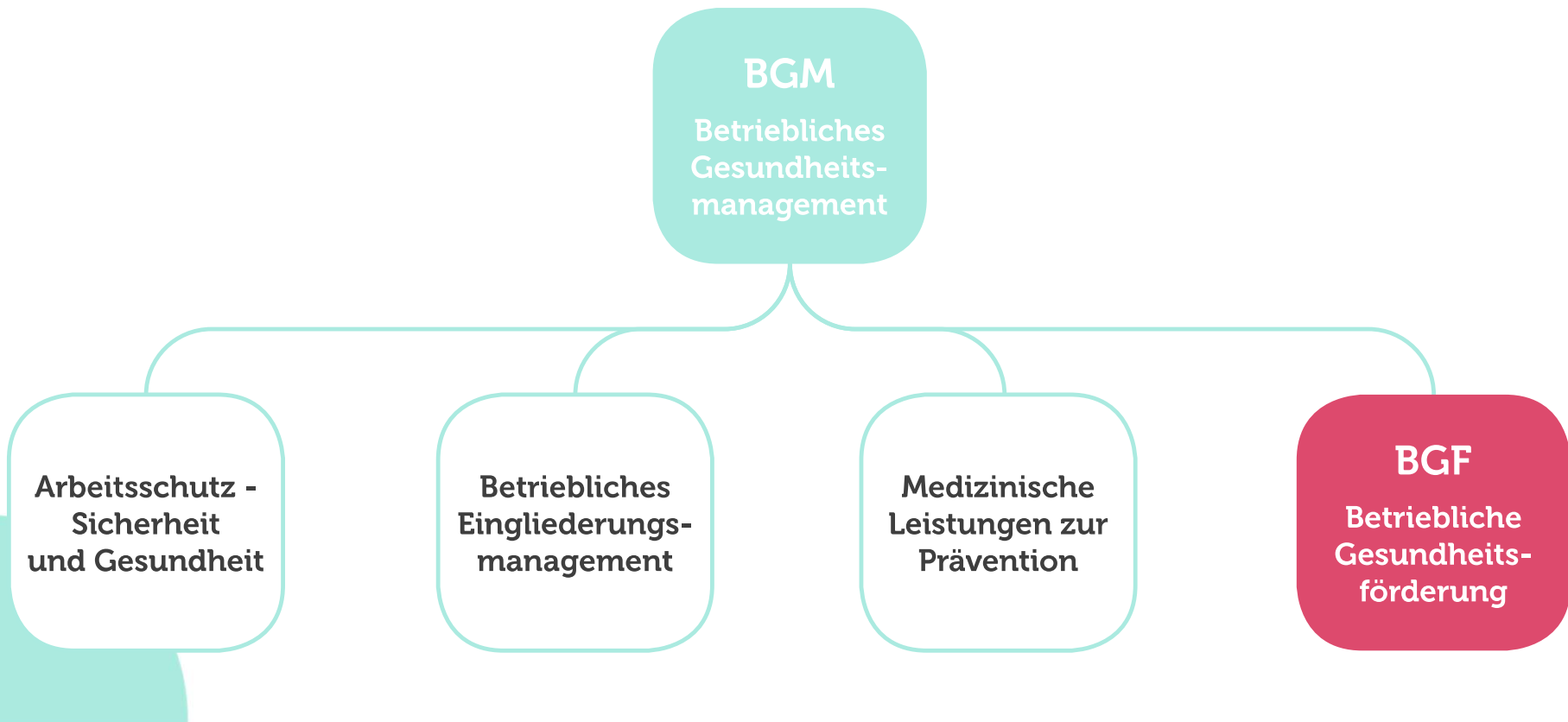
Betriebliche Gesundheitsförderung in der Pflege

02



BGF als Teil des **Betrieblichen Gesundheitsmanagements (BGM)**

Betriebliche Gesundheitsförderung (BGF) ist eine Unternehmensstrategie mit dem Ziel, Krankheiten vorzubeugen, Gesundheit zu stärken und das Wohlbefinden von Menschen am Arbeitsplatz zu verbessern und langfristig zu erhalten.





GKV-Leitfaden

Handlungsfelder und Leistungen



Arbeitsbedingungen im Unternehmen (Verhältnisbezogen)

- Arbeitsplatzergonomie
- Bewegungsangebote
- betriebliche Verpflegung
- Führungskräfte



Arbeits- und Lebensweise der Beschäftigten (Verhaltensbezogen)

- Ernährungsberatung
- Bewegungsförderung
- Suchtprävention
- Stressbewältigung





Der BGF-Prozess – Überlegungen im Vorfeld



Selbstcheck (Status quo)

Wo stehen Sie bei der betrieblichen Gesundheitsförderung

- Welche Gesundheitsmaßnahmen existieren bereits?
- Mit welchen Kooperationspartnern / Krankenkassen arbeiten Sie bereits zusammen?



Strukturen

Klare Zuständigkeiten und Ziele definieren

- Steuerungsgremium (auch einzelne Person)
- Was soll durch BGF erreicht werden?
- Finanzielle & personelle Ressourcen bereitstellen



Partner für Gesundheitsförderung

Interne und externe Partner finden und einbeziehen

- **Interne:** Beschäftigte, Betriebsarzt, Fachkraft für Arbeitssicherheit
- **Externe:** Kranken-, Unfall- und Rentenversicherung



Gesundheit und
Arbeitsfähigkeit von
Pflegerinnen erhalten
und fördern

BGF in der **Pflege**

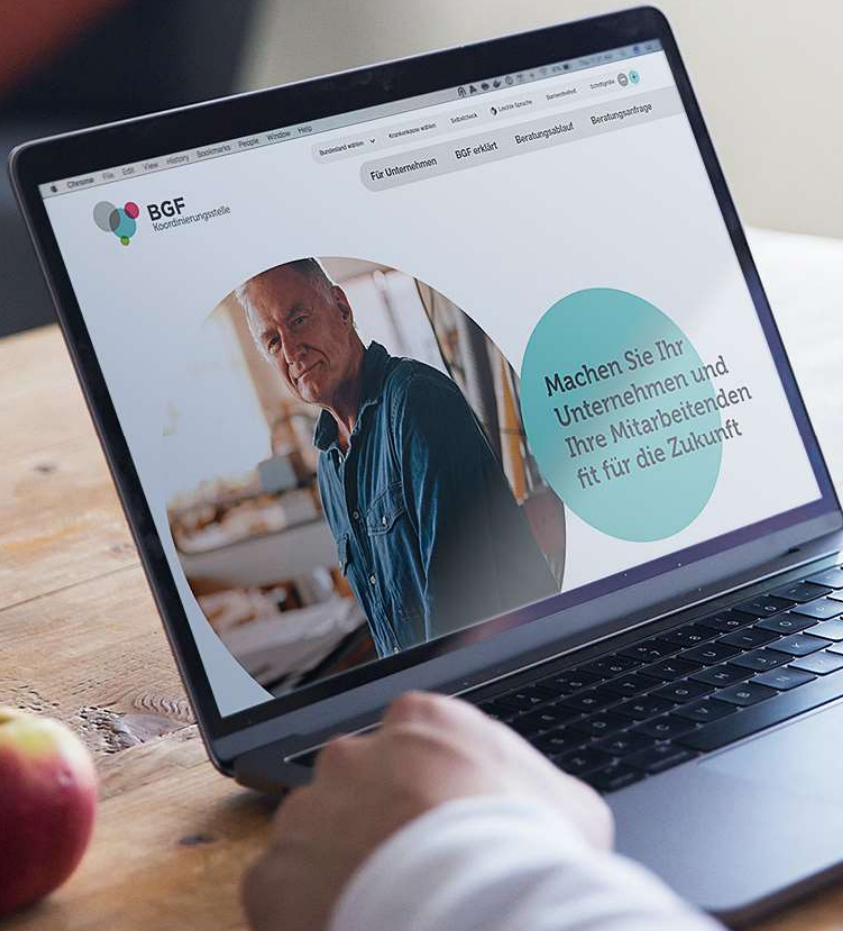
Mehrwerte

- Stärkung der Leistungs- und Beschäftigungsfähigkeit aller Mitarbeiter*innen
- Prävention und Erhöhung der Gesundheitsquote
- Optimierung von Arbeitsstrukturen und Abläufen und damit Senkung der Mitarbeiterfluktuation
- Vorbildfunktion und aktives Entgegenwirken des Fachkräftemangels



03

Der Beratungsprozess





Kontaktaufnahme

Benötigen Sie Unterstützung? Wir helfen Ihnen:



Beratung anfragen

Wir beraten Sie individuell und kostenlos zu Ihren Möglichkeiten für mehr Gesundheit am Arbeitsplatz. Nehmen Sie Kontakt mit uns auf!

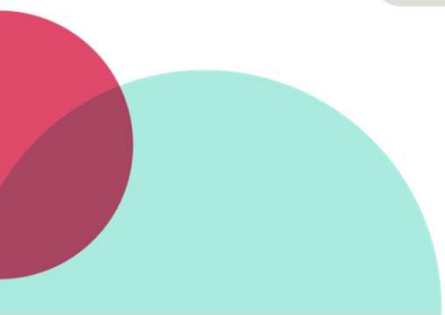
[Zur Beratungsanfrage](#)



Krankenkasse wählen

Sie arbeiten bereits mit einer Krankenkasse zusammen? Hier finden Sie die entsprechenden Kontaktdaten.

[Zu den Krankenkassen](#)





Die Erstberatung mit Expert*innen der Krankenkassen

- telefonisch (bei Bedarf vor Ort)
- nach festgelegten Standards
- krankenkassenunabhängig
- kostenfrei



Beratungsablauf

Information zur Umsetzung einer nachhaltigen BGF

- Klärung der Ausgangssituation
- Erläuterung des BGF-Prozesses
- Information über Unterstützungsmöglichkeiten der Krankenkassen und Voraussetzungen
- auf Wunsch eine Grobanalyse



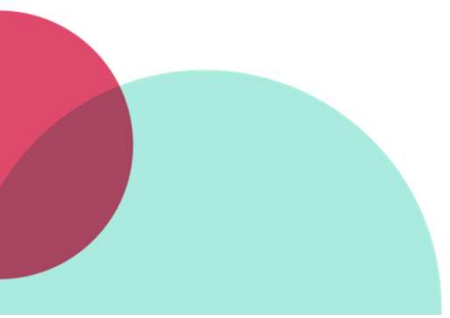
Handlungsempfehlungen



Unterstützung Krankenkasse

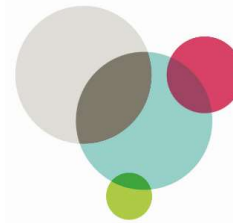


weitere Partner





Vielen Dank!



BGF
Koordinierungsstelle
BAYERN

