

Betriebliches Gesundheitsmanagement im Eigenbetrieb Altenhilfe Augsburg



26. Oktober 2022

Vera Krieger, Dipl.-Betriebswirtin (FH), Fachkraft für Demografiemanagement
Stv. Fachbereichsleitung Personal /
Gesundheitskoordinatorin, Altenhilfe Augsburg
vera.krieger@augzburg.de

Inhalt

1. Daten im Überblick
2. Weshalb ist BGF notwendiger Teil des BGM?
3. Handlungsfelder Altenhilfe als Praxisbeispiel BGF
 1. Unternehmensübergreifende Maßnahmen
 2. Gesunde Führung - Maßnahmen (Auszug)
 3. Projektbezogene/einrichtungsbezogene Gesundheitsförderung (Auszug Projekte)
4. Fazit und Ausblick

1. Daten im Überblick

- 5 vollstationäre Senioreneinrichtungen
- Beschützende Pflegeangebote für gerontopsychiatrisch erkrankte Menschen
- 800 Pflegeplätze im Stadtgebiet
- Ambulanter Pflegedienst für die häusliche Pflege
- Tagespflege im Seniorenzentrum Servatius
- Rund 750 Beschäftigte (davon ca. 60 Azubis)
- Seit 2006 städtischer Eigenbetrieb

2. Weshalb ist BGF notwendiger Teil des BGM bei der Altenhilfe?

Rechl.
Rahmenbed.
Rente mit 67

Demographische
Entwicklung
(Altersstruktur/LAZ)

FK-Mangel

Präsentismus

Gesundheits-
management

Hohe
Fehlzeiten

Unregelmäßige
AZ /
Schichtdienst

Zunahme psychischer
und physischer
Erkrankungen

Beschwerden
durch
Heben/Tragen

gefühlsmäßig
belastenden
Situationen

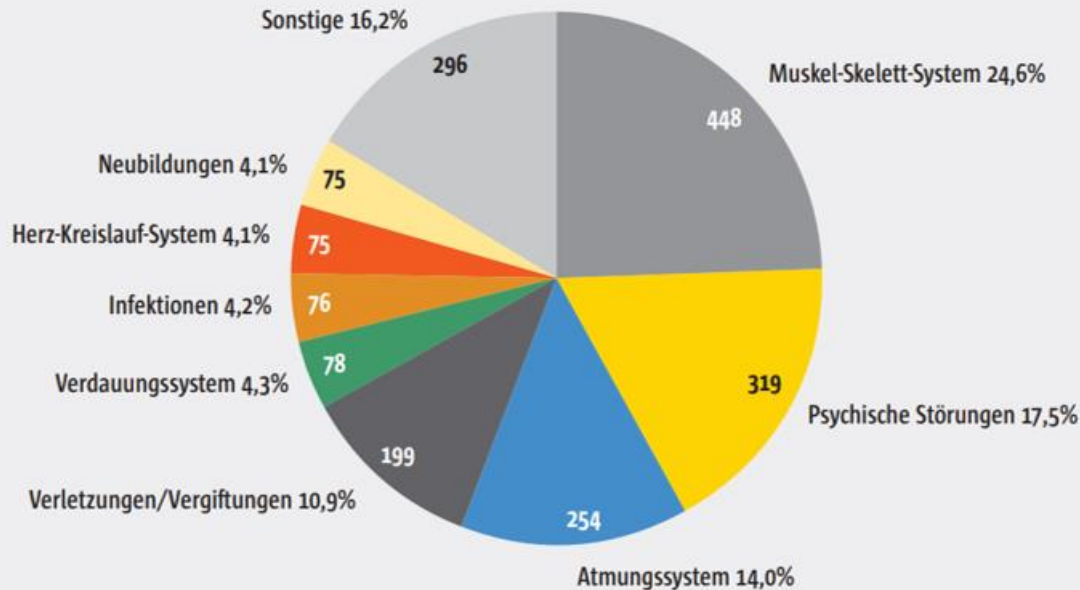
Kosten- und
Leistungsdruck

Veränderte Arbeits-
und
Lebensbedingungen

usw.

2. Weshalb BGF? Übersicht alle Branchen und Pflege

Diagramm 1.1.6 Arbeitsunfähigkeit – AU-Tage der beschäftigten Mitglieder – Verteilung der wichtigsten Diagnosehauptgruppen (Berichtsjahr 2020)



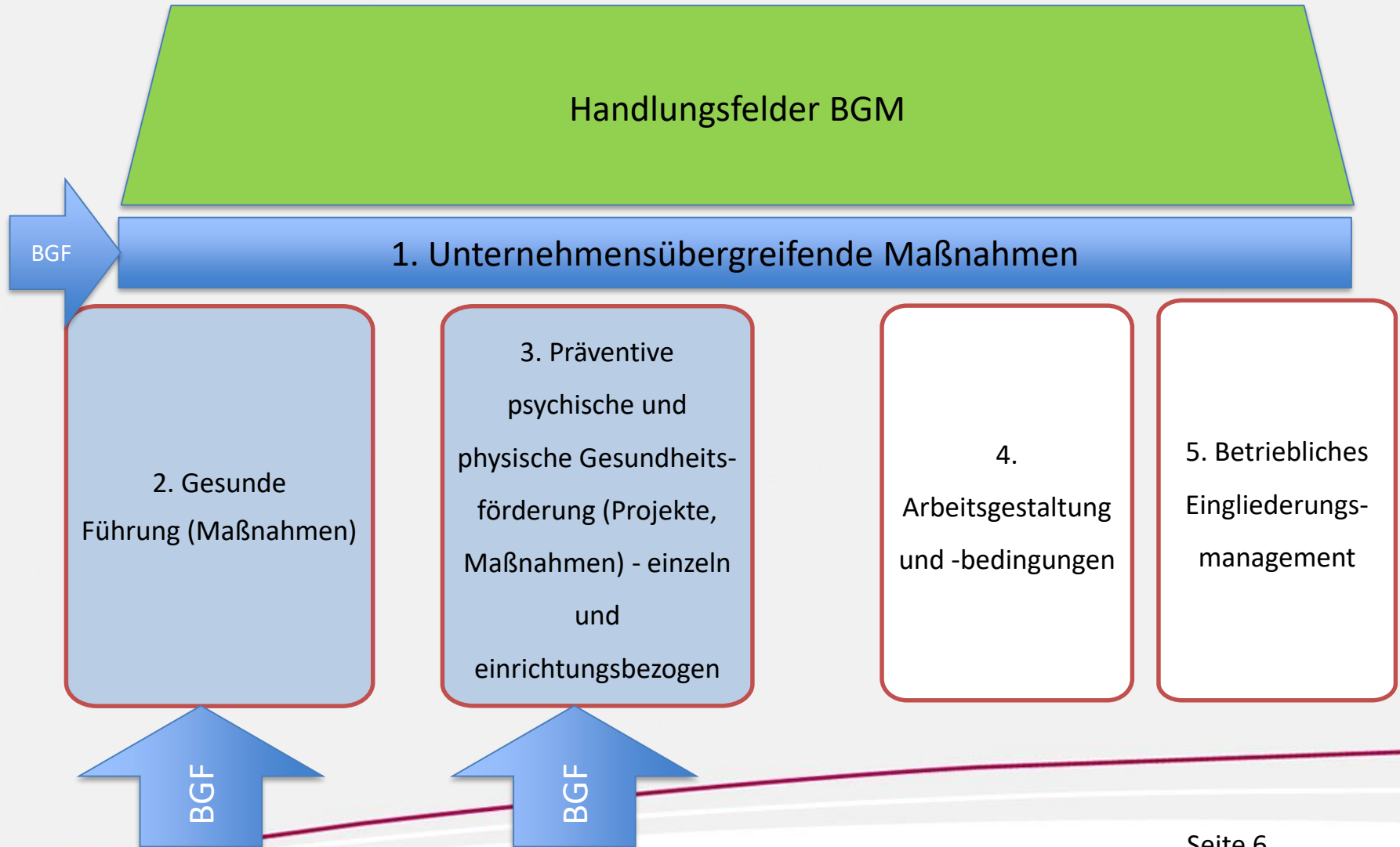
AU-Tage je 100 beschäftigte Mitglieder bzw. Anteile in Prozent

Quelle: BKK Bundesverband, Gesundheitsreport 2021: In 2020 17,5% aller AU-Tage aufgrund psychischer Probleme. In 2010 bei 8,9% , 1976 bei 2,0%

Laut Fehlzeiten-Report 2021 fielen bei der AOK versicherte Pflegekräfte durchschnittlich 25,4 Tage im Jahr 2020 krankheitsbedingt aus. Das waren 6,1 Fehltage mehr als der Durchschnitt aller anderen Berufe.

Quelle: Überblick: BGF in der Pflege | AOK - Die Gesundheitskasse

3. Handlungsfelder als Praxisbeispiel BGF bei der Altenhilfe



3.1. Unternehmensübergreifende Maßnahmen (Auszug)

Als Wiedererkennungsmerkmal wurde bereits 2014 die Marke BGM mit folgendem Logo eingeführt:



Abb.: Logo des BGM der Altenhilfe Augsburg

- BGM-Newsletter
- Pausenmanagement in allen Häusern
- Personalentwicklung: Eigenes Schulungszentrum (für Altenhilfe, Schwerpunkt Pflege), mit BGM-Schulungsangebot für alle Mitarbeiter
- BGM-Sprechstunde (DPR und BGM VA)

3.1. Unternehmensübergreifende Maßnahmen

Auszug Schulungsangebot:

- Das ABC der Gefühle - Grundlagen der Achtsamkeit
- Damit die Selle mitkommt - Umgang mit Belastungen
- Entspannung durch Berührung mit ShenDo Shiatsu
- Erlebnismittag Entspannung
- Yoga meets Qigong
- Honigmassage; mobile Massage am Arbeitsplatz
- Aromatherapie und Wellnessstage
- Kurs „Ganzheitliche Rückschule“
- Gesund und beweglich – Rücken- und Faszientraining
- Showcooking nach DGE

3.1. Unternehmensübergreifende Maßnahmen (Auszug)

- Kinästhetik-Seminar (2täglich)
- Für Pflege-Azubis an Welcome Days für „Onboarding“
- Leichtes Yoga (2h)
- Progressive Muskelentspannung nach Jacobsen
- Deep im Wescht Wood Forest – finde deine Grenzen und überschreite sie...
- M-net Firmenlauf: Termin steht. Wir sind dabei! Teilweise laufen oder walken als Gruppe

3.1. Unternehmensübergreifende Maßnahmen (Auszug)

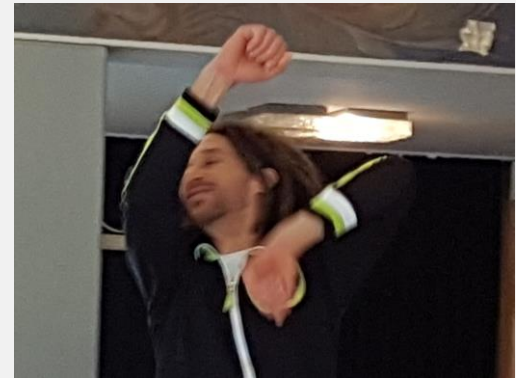
BGM-Schulungen für alle Mitarbeiter

- Schnuppertag Gesundheit in Zusammenarbeit mit BKK Stadt Augsburg im Fortbildungszentrum (Übungsmatten beschafft)
- Gesundheitstag der Stadt Augsburg, Schwerpunkt Rücken
- FUMITO-Nichtraucher-Programm mit Werbung und Infoveranstaltungen in allen Häusern: Durchführung mit 15 Teilnehmern.



3.1. Unternehmensübergreifende Maßnahmen (Auszug)

„Musikalisches Bewegungsprogramm“ (1x Monat), im Schulungszentrum und dezentral



3.2 Gesunde Führung - Maßnahmen (Auszug)

Gesundheitsorientierte Führung als Bestandteil der Unternehmenskultur etablieren durch

- sichtbare Vorbildfunktion des Managements und Führungskräfte
- Einbindung in die Unternehmenswerte und in Zielvereinbarungen
- verändertes Führungsverständnis in Bezug auf den Umgang mit Urlaub, zeitlicher Erreichbarkeit, klarer Zielsetzung, etc. (z. B. neue DV AZ)

Unterstützung von Führungskräften in gesundheitsgerechter Mitarbeiterführung durch Seminare, Vortragsreihen, Workshops, „Perspektivenwechsel“ durch

- Befragung der FK zum Thema BGM
- zwei Seminartage der AOK zum Thema Führung und BGM
- „Psychische Gesundheit am Arbeitsplatz“ als Pflichtworkshop. Durchführung zunächst für alle ELs und PDLs sowie in weiterem Schritt für die mittlere Führungsebene (WBL, HWL, KL) und für neue Führungskräfte.

3.2 Gesunde Führung - Maßnahmen (Auszug)

Kommunikation als weiterer Baustein Gesunder Führung für FK und Mitarbeiter

- Regelmäßig 2x jährlich Führungskräfteklausur (meist mit BGM-Beitrag):
 - Seminartag über Gewaltfreie Kommunikation GFK nach M. Rosenberg für alle FKs
 - "Rücken, Stress, Achtsamkeit:
Was hat der Stress mit dem Rücken zu tun?"



- Seminar „Als Führungskraft sicher agieren - Handlungshilfen und rechtliche Grundlagen“ (45 TN)
- Bei Bedarf zielgerichtetes Angebot von Coaching/Supervision für FKs
- Mediation bei Konflikten zw. MA und/oder M/FK

3.3 Modellprojekte

„Strategisches BGM“ mit AOK - Sanderstift

Gründung eines Arbeitskreises Gesundheit

Arbeitssituationserfassung in Workshops

Maßnahmenableitung und 1x jährlich

Überprüfung und Neubewertung

Ziel: Zertifizierung SAN nach AOK-Kriterien
und Maßnahmenentwicklung



„Pflege in Balance“ mit AOK (Start 10/2021) - Lechrain

Einrichtungsspezifisch Seniorenzentrum Lechrain Projekt-Kickoff 10/2021:

Durch AOK: 4-jähriges BGF-Projekt mit Projektförderung durch AOK

Begleitung der Einrichtung durch Coach („on the Job“)

Vorteile: Längere Laufzeit, dadurch länger „bei den Leuten sein“ trotz „Krise“

Anpassung der Maßnahmen über längeren Zeitraum möglich

Maßnahmen nachhaltig implementieren.

3.3 Einrichtungsbezogen: Pausenraum im Seniorenzentrum Servatius mit großer Eröffnung (11/2018)



4. Fazit und Ausblick: 2020 – 2022, coronabedingte Sondersituation

- Keine oder kaum BGM-Maßnahmen und Schulungsbetrieb möglich
- 39 BGM-Schulungen waren in 2020 geplant (mit bereits 195 fest gebuchten Kursplätzen), davon 7 stattgefunden (33 Teilnehmer in Kleingruppen oder einzeln), großer Verwaltungsaufwand (Bsp: Yoga meets Qi Gong, Honigmassage, Progressive Muskelentspannung nach J.)
- BGM-Schulungen 2021: 9 Schulungen, davon nur 2 storniert
- BGM Schulungen 2022: 3 Schulungen bis April 2022, voll ausgebucht
- Weitere kleine Veranstaltungen bis Dezember 2022, z. B. Mobile Massage am Arbeitsplatz (Krankengymnast mit mobilem Massagestuhl)

4. Fazit und Ausblick

Ausblick 2023 - Ziel:

Ab 2023 erneutes aktives „Auflebenlassen des BGF“ als Teil eines bereits stabil implementierten Strategischen BGM innerhalb der Altenhilfe Augsburg

Planungen:

- BGM-Newsletter: voraussichtlich ab 2. Halbjahr 2023
- Firmenlauf! Ab 2023 hoffentlich auch wieder - alternativ offener Walkingtreff
- Je nach Infektionslage angepasstes Schulungsangebot Schulungszentrum
- Ggf. 1x jährlich Gesundheitstag (mit Kursen, Austausch und Ständen)

=> Ausbau Angebot von kleineren einrichtungsspezifischen Einzelangeboten.

=> Ihre Fragen?