

# **Mich und meine MitarbeiterInnen gesund führen**

## **Projekt Leadership Gesundheit und Pflege**

**(01.7.2017 – 30.6.2020)**

**bfz Augsburg, bfz Donauwörth, bfz Bamberg/Forchheim, bfz  
Marktredwitz, bfz Rosenheim**

## WAS IST LEADE?

- LEADE steht für “Leadership - Gesundheit und Pflege“. Das Programm wird gefördert aus Mitteln des Europäischen Sozialfonds und durch das Bundesministerium für Arbeit und Soziales
- Es richtet sich an Personalverantwortliche und Führungskräfte aus dem Altenpflegesektor, die ihre Führungskompetenzen stärken möchten.

## WAS WILL LEADE?

- Erhalt eigener Arbeitsfähigkeit und die der Mitarbeiterinnen und Mitarbeiter
- Motivation fördern bzw. erhalten
- Unterstützung für weibliche Pflegekräfte um länger im Berufsleben bleiben zu können
- Organisationsstrukturen von Führungskräften stärken
- Reflexion der eigenen Stressoren und Belastungen durch Führungskräfte-Aufgaben (wie Vorbildfunktion, Führungsanspruch, Gesundheitsfaktoren..) und deren Auswirkung
- Gesund führen (lernen)

## WAS BIETET LEADE?

- LEADE bietet gezielt Qualifizierungen, die Führungskräfte stärken sollen.
  - 120 Einrichtungen
  - pro Standort 24 Altenpflegeeinrichtungen, aus der stationären und ambulanten Pflege
  - Qualifizierungen sind kostenfrei durch Personalfreistellung

## WORAUS ERGIBT SICH HANDLUNGSBEDARF?

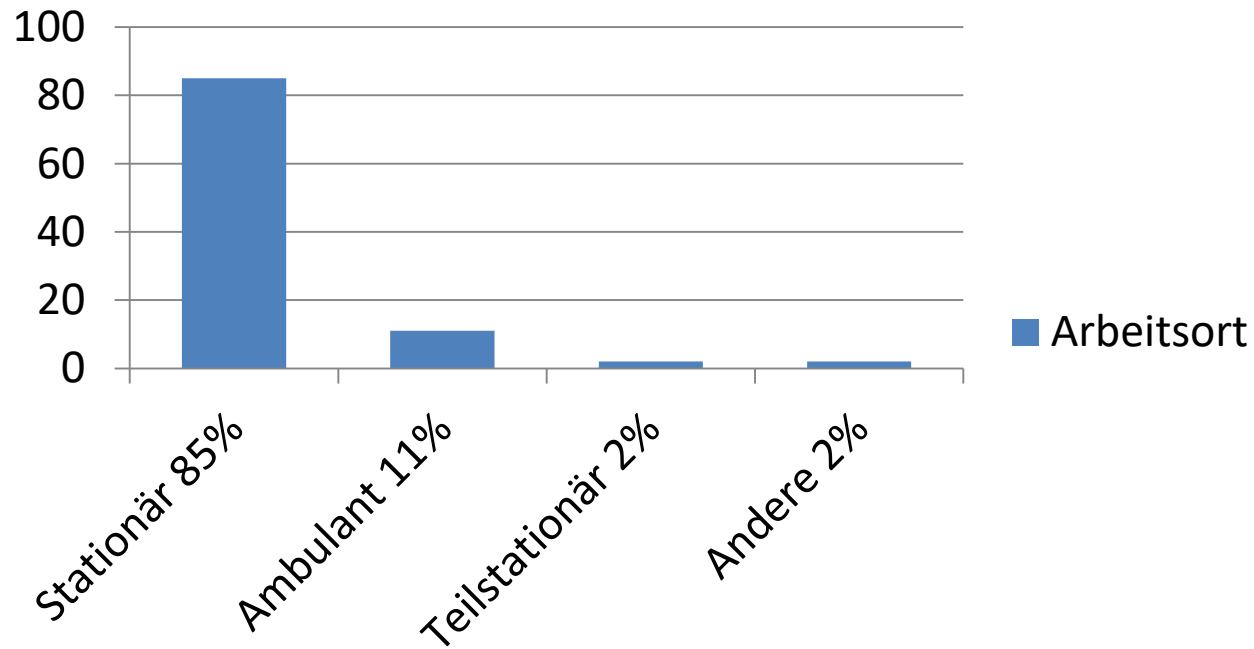
- Personalnotstand in der Altenpflege weiter steigend (Gesundheitsreport 2018)
- 85 Prozent weibliche Altenpflegekräfte (im Schnitt 38 Jahre)
- Psychische und physische Belastungen, wie schwere körperliche Arbeit, Arbeitsverdichtung und eigene familiäre Probleme durch die Pflege Angehöriger nehmen zu.
- Zusammenhang zwischen Unternehmenskultur, Gesundheit und Motivation von Beschäftigten wurde in einer Studie des Universitätsklinikum Heidelbergs belegt.

## PROJEKTIDEE

- Reflexion der eigenen Stressoren und Belastungen und der der Mitarbeiter (Fragebogenaktion)
- Seminare und Workshops „Gesund führen (lernen)“
- Verbesserung der Handlungskompetenz und Organisationsstrukturen von Führungskräfte
- Zusammenarbeit mit Netzwerkpartnern verdi und bpa
- Unterstützung für weibliche Pflegekräfte um länger im Berufsleben bleiben zu können

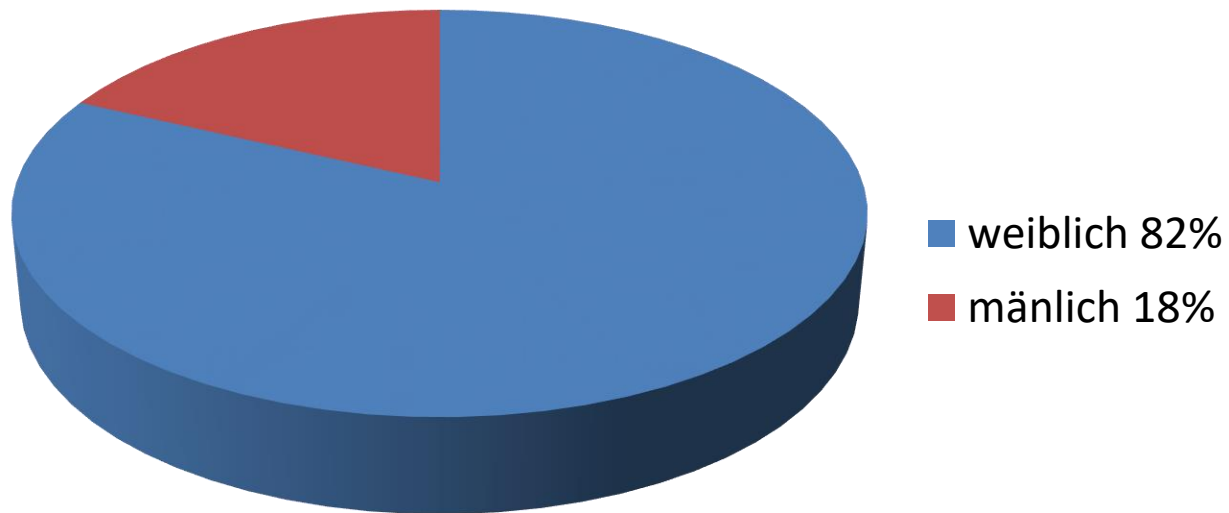
# INZELNE ERGEBNISSE DER 274 FRAGEBÖGEN

## Arbeitsort



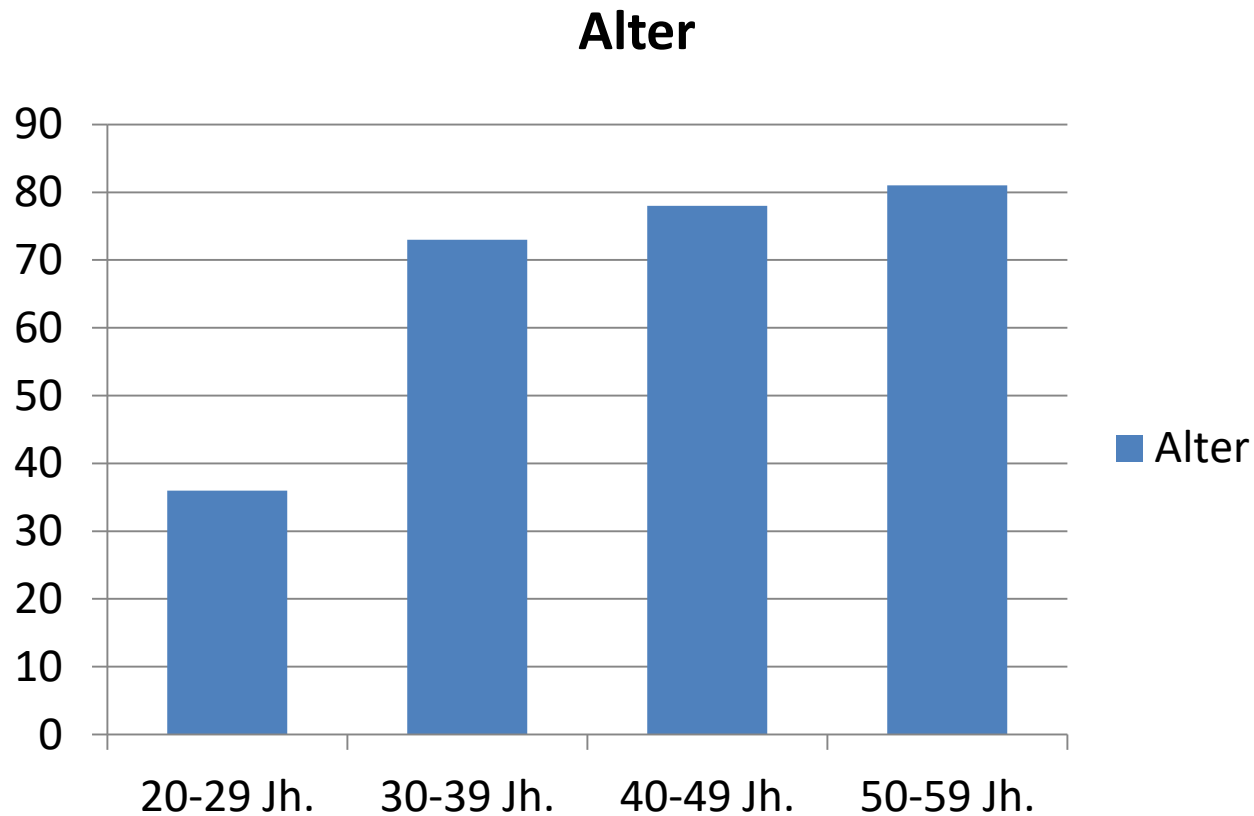
# EINZELNE ERGEBNISSE DER 274 FRAGEBÖGEN

## Geschlechterverteilung



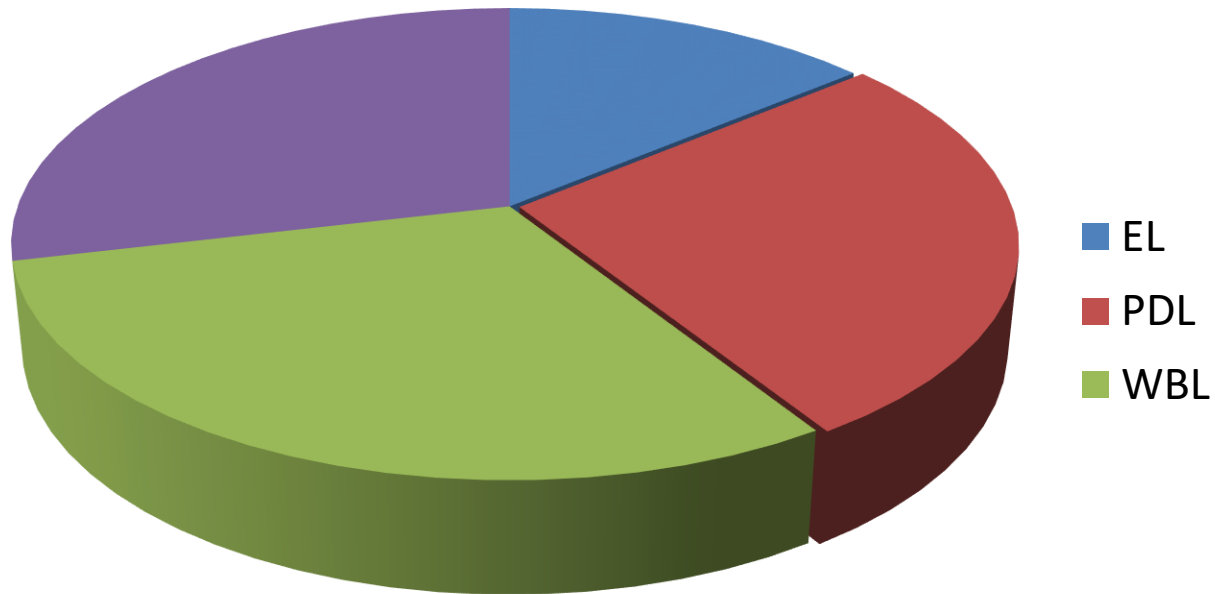


# EINZELNE ERGEBNISSE DER 274 FRAGEBÖGEN



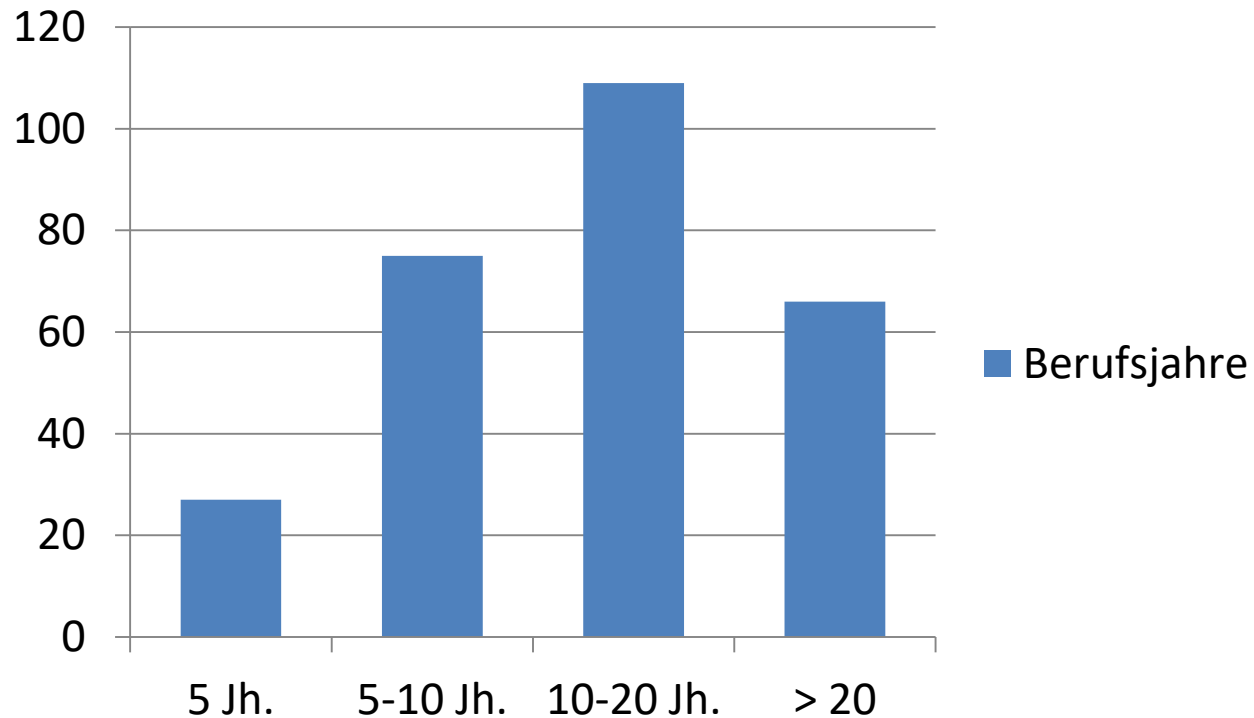
# EINZELNE ERGEBNISSE DER 274 FRAGEBÖGEN

## Jobverteilung



# EINZELNE ERGEBNISSE DER 274 FRAGEBÖGEN

## Berufsjahre



## EINZELNE ERGEBNISSE DER 274 FRAGEBÖGEN

78 %	Spannungen der Mitarbeiter untereinander
65 %	Chronische Erschöpfung
65 %	Pausen können nicht eingehalten werden
57 %	Erhöhte Krankheitsrate in den letzten Jahren
56 %	Wunsch nach Gesundheitsvorsorgemaßnahmen
56 %	Rollenkonflikte in der Führungsposition

## HÄUFIG GEÄUSSERTE WÜNSCHE

- Führungskräfte trainings allgemein
- Mehr Personal bzw. weniger Fluktuation
- Verlässliche Absprachen schaffen
- Wertevermittlung an Mitarbeiter
- Selbstpflege und Stressbewältigung
- Umgang der Mitarbeiter untereinander
- Anleitung und Zusammenarbeit mit ausländischen Mitarbeitern
- Entspannen bzw. abschalten können
- Dienstplangestaltung bzw. Arbeitszeitmodelle

## WAS BIETET LEADE KONKRET AN?

### Basierend darauf unser Angebot:

- 2 Tage Führungskräftetraining (Schulungskonzept)
- 11 Tage Schulung (7 Trainingskonzepte)
- 2-tägige Workshops und Beratung für Lotsen mit Erstellung eines konkreten Projektplans bzw. Aufgabenbeschreibung
- Materialien und Handouts zum Thema gesunde Führung

# AUSZUG SCHULUNGSBROSCHÜRE

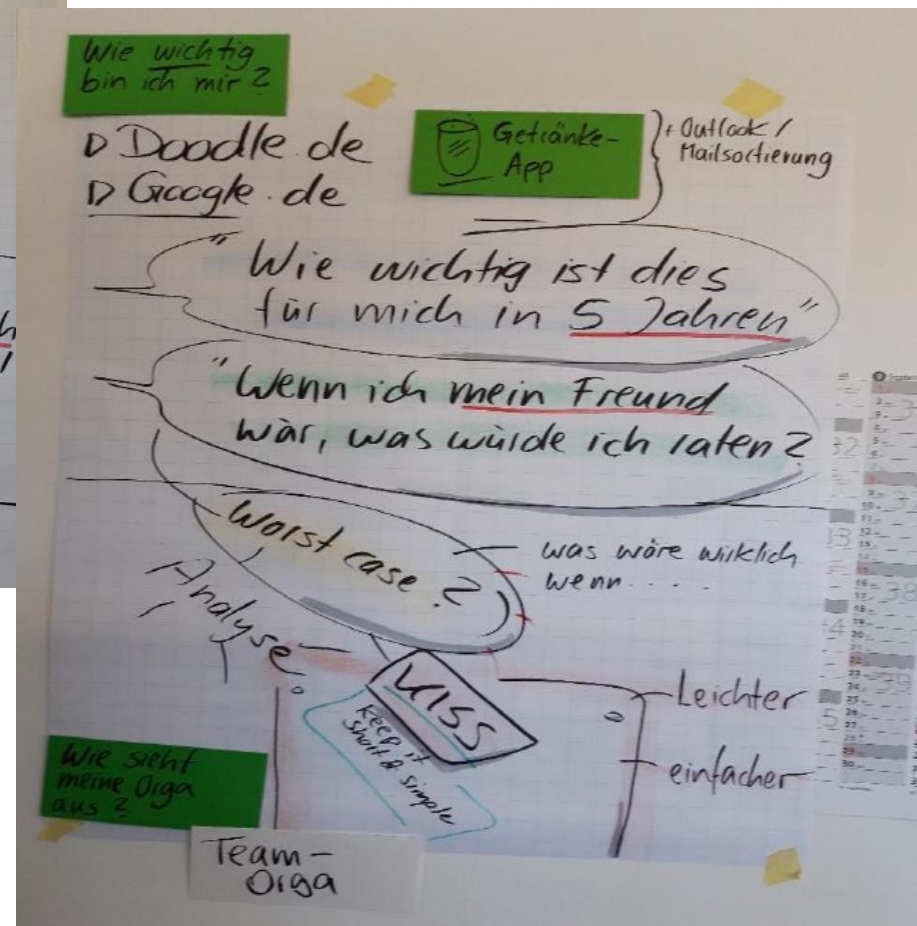
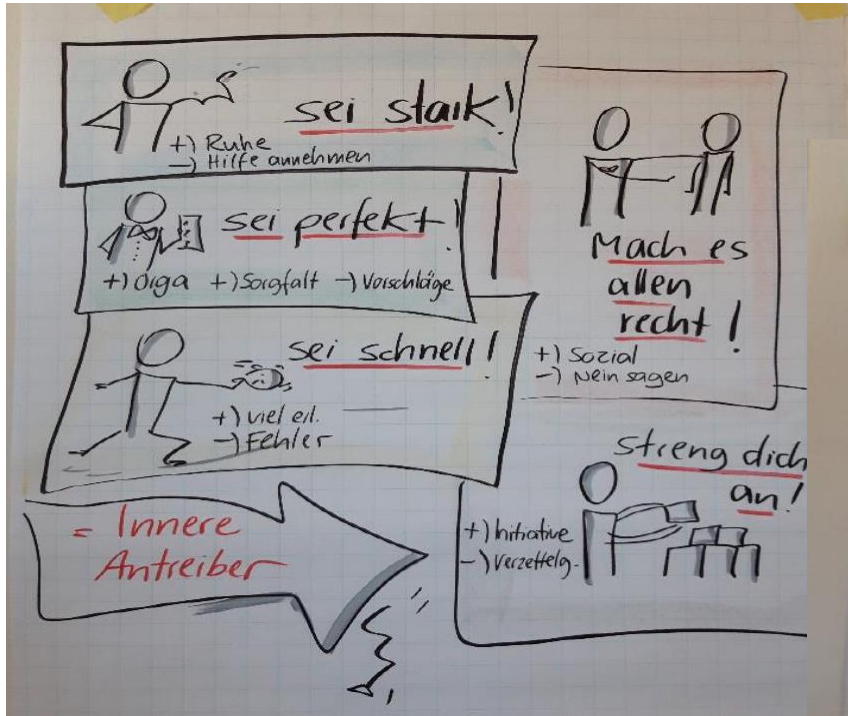
## ESF Projekt LEADE – Leadership Gesundheit und Pflege

### Inhalt



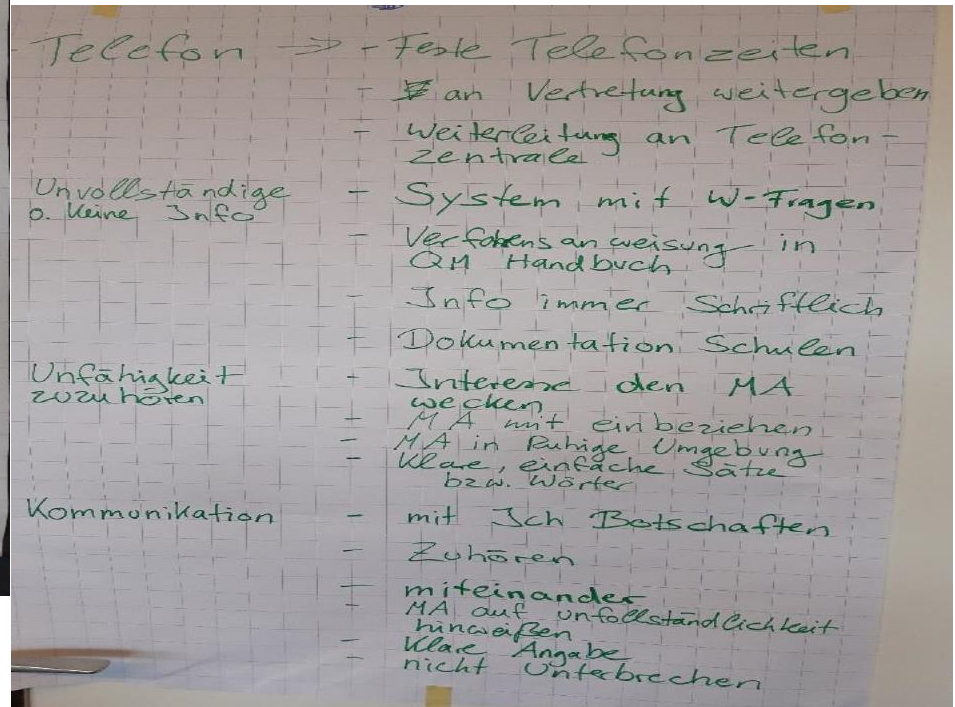
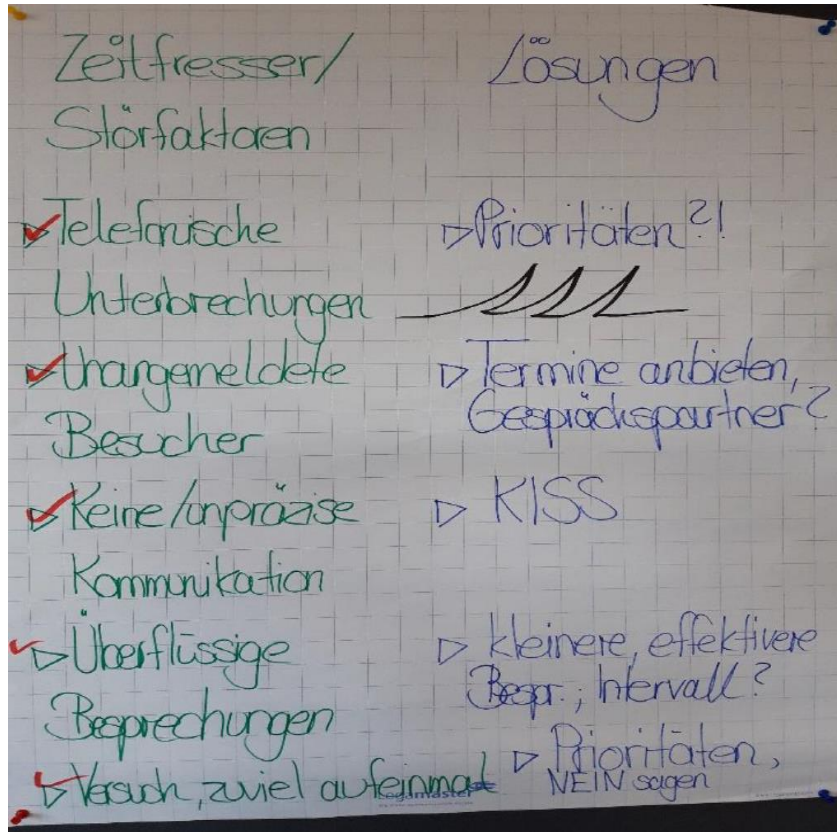
<b>ESF Projekt LEADE</b>	<b>4</b>
<b>Situation und Zielsetzung</b>	<b>5</b>
<b>Ein starkes Netzwerk</b>	<b>6</b>
<b>Schulungen und Workshops</b>	<b>7</b>
<b>A</b> Werkstatt „Gesunde Führung“	8
<b>B</b> Gesundheit der Mitarbeiter fördern und erhalten	9
<b>C</b> Stärkung individueller Führungspotentiale	10
<b>D</b> Sicherheit in Rechtsfragen	11
<b>E</b> Teams erfolgreich führen	12
<b>F</b> Dienstplan verlässlich und attraktiv gestalten	13
<b>G</b> Wertschätzende Kommunikation / Umgang mit Konflikten	14
<b>H</b> Stressmanagement	15
<b>I</b> Souverän führen in Veränderungsprozessen	16
<b>J</b> Erfolgsfaktoren Mitarbeiterbindung und Arbeitgeberattraktivität	17
<b>K</b> Selbst- und Zeitmanagement	18
<b>L</b> Lotsen Schulung	19
<b>Auszug Referenzliste</b>	<b>20</b>
<b>Auszug Teilnehmerstimmen</b>	<b>21</b>

# EINDRÜCKE AUS UNSEREN SEMINAREN

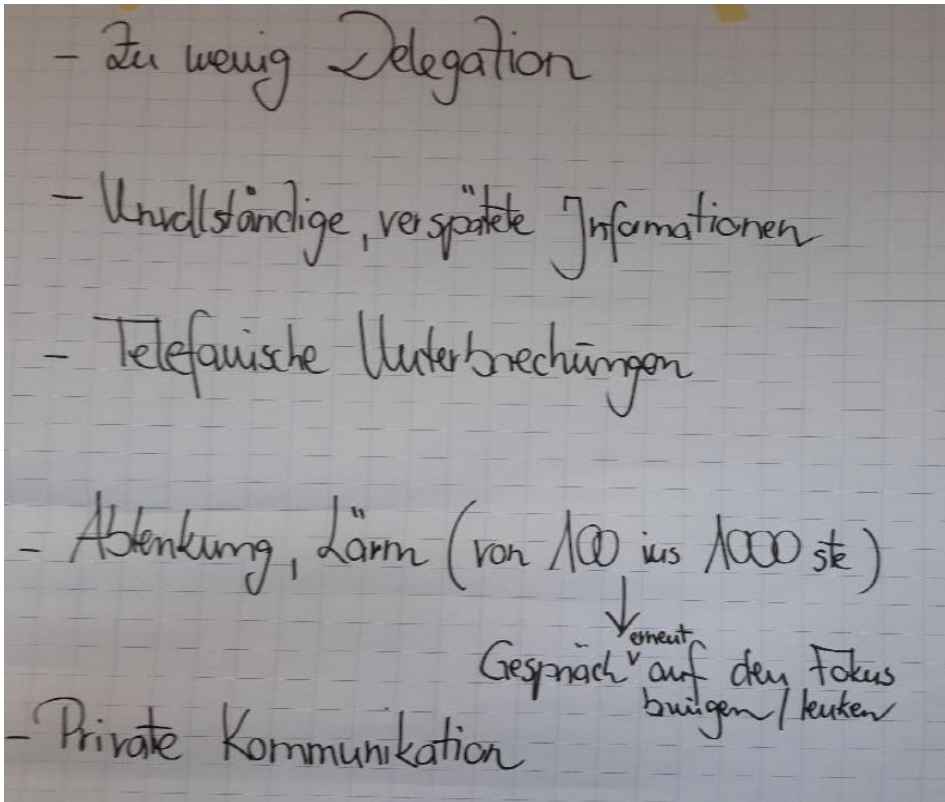




# EINDRÜCKE AUS UNSEREN SEMINAREN



# EINDRÜCKE AUS UNSEREN SEMINAREN



# FEEDBACK WORKSHOPS

Danke, dass Sie sich Zeit nehmen

Uns interessiert Ihre Meinung!  
Ihr Statement zur LEADE-Schulung „Wertschätzende  
Kommunikation/ Umgang mit Konflikten“:

Mir haben die vielen Beispiele aus der Praxis und dem täglichen Leben zum Thema „Konflikte“ gut gefallen.  
Der Austausch mit den Kollegen aus verschiedenen Einrichtungen, WBL, PDL, EL war sehr interessant und hilfreich

Danke, dass Sie sich Zeit nehmen

Uns interessiert Ihre Meinung!  
Ihr Statement zur LEADE-Schulung „Wertschätzende  
Kommunikation/ Umgang mit Konflikten“:

-es wurde auf „Alle“ Fragen beantwortet, eingegangen  
-Praxisbezogene Beispiele wurden ausführlich besprochen  
-ein umfangreiches Wissen, was auch strukturiert dargelegt wurde ist.



# PROJEKTTEILNAHME

- Es gibt noch Kapazitäten für die Standorte Erlangen, Augsburg, Marktredwitz, Rosenheim und Donauwörth.
- Mit den im Projekt gewonnenen Erfahrungen sollen unabhängig von den Teilnahmen langfristig Instrumente (Seminare, Workshops, Beratung durch Lotsen, Checklisten etc.) entstehen, die „gesunder Führung“ dienen.

# WAS BEDEUTET EINE TEILNAHME FÜR SIE ?

- Stärkung von Führungskompetenzen
- Physische und psychische Mitarbeitergesundheit stärken - ein wichtiges Thema in Zeiten des Pflegenotstands
- Chance auf motivationsstärkende Seminare und nachhaltige Verbesserungen
- Es gibt noch Kapazitäten für die Standorte Forchheim, Augsburg, Marktredwitz, Rosenheim und Donauwörth.
- Instrumente zu „gesunder Führung“
- Keine Kosten

# VIELEN DANK FÜR IHRE AUFMERKSAMKEIT

Cornelia Janni-Schmid

Leiterin Produktmanagement Gesundheit und Soziales

E-Mail: [cornelia.janni-schmid@bbw.de](mailto:cornelia.janni-schmid@bbw.de)

Internet: [bbw-seminare.de](http://bbw-seminare.de); [www.bbw-bgm.de](http://www.bbw-bgm.de)

Bildungswerk der Bayerischen Wirtschaft (bbw) gemeinnützige GmbH

.Das Projekt Leadership – Gesundheit und Pflege wird im Rahmen der ESF-Sozialpartnerrichtlinie „Fachkräfte sichern: weiterbilden und Gleichstellung fördern“ für Arbeit und Soziales und den Europäischen Sozialfonds gefördert

